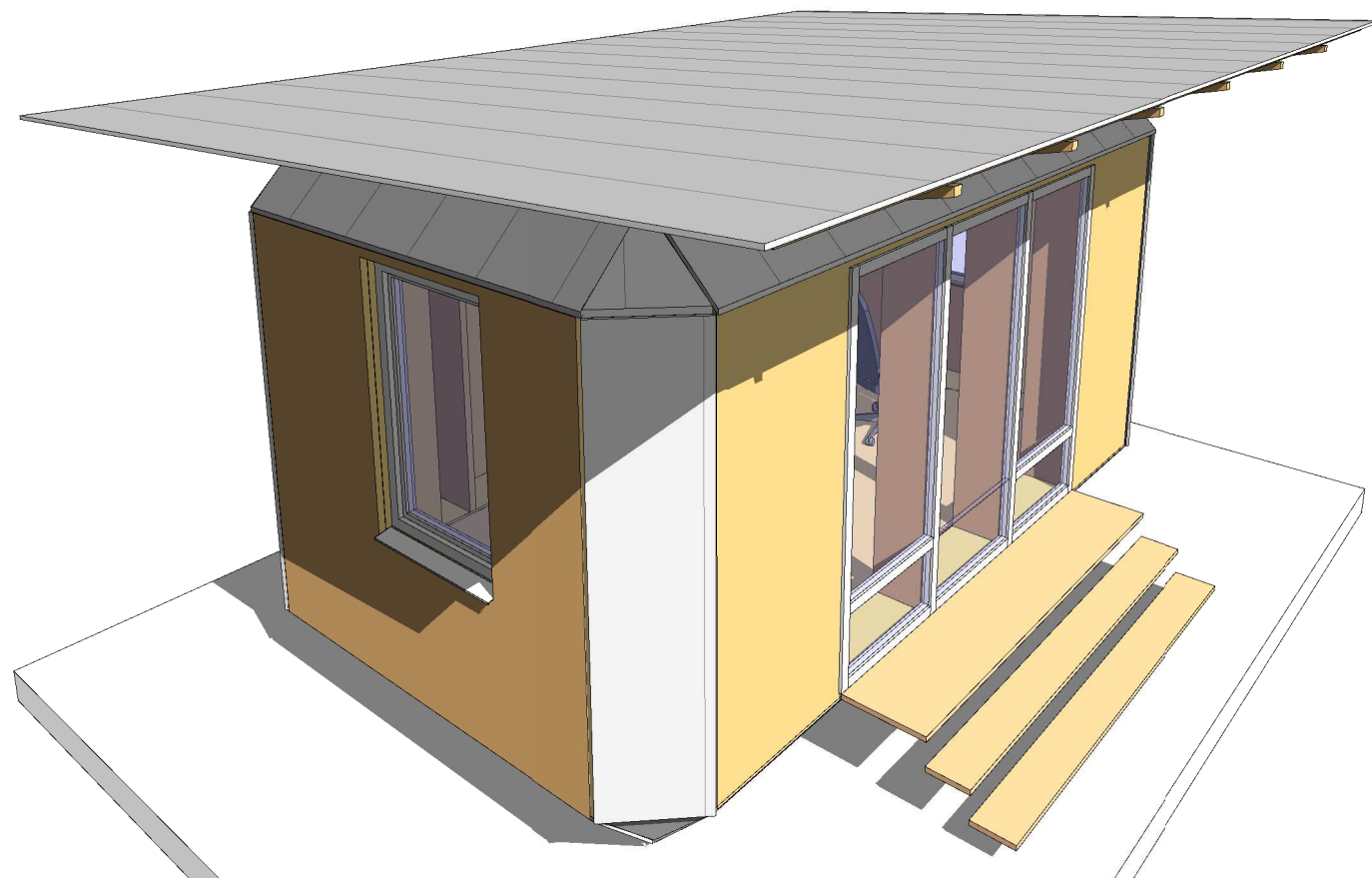


~~eCOCOONtainer 2012~~



öko-system-module variabel kombiniert

holzständerelemente
getreidestohdämmung
lehmputz und/oder lehmbauplatten
luft- und winddichte außenhülle
offen für dampfdiffusion
wärmedurchgangskoeffizient wand $u = 0,12 \text{ w/m}^2\text{k}$

einfache (de)montage durch verbindungselemente
prototyp *ecoCOONtainer 2012*
...mit workshop-teilnehmern